

SCHEDA TECNICA - PAG 1/5

DRAMMATICA ELEMENTARE

RIFERIMENTO:
ROBERTO DI FRESCO
roberto.difresco@gmail.com

PROIETTORI:

NR.10 PC 1000W CON BANDIERE

NR.2 SAGOMATORI ETC-750W 50°

NR.6 PAR 1000W cp 62

NR.18 GELATINE:

nr.6 GEL.201 X PC

nr.2 GEL.116 X PC

nr.2 GEL.029 X PC

nr.2 GEL.201 X SAGOMATORI

nr.6 GEL.119 X PAR

REQUISITI MINIMI:

IMPIANTO ELETTRICO 9KW

12 CANALI DIMMER

CONSOLLE LUCI CON POSSIBILITA' DI MEMORIE O SUBMASTER

IMPIANTO AUDIO

MIXER AUDIO 6 CANALI

SPECIFICHE PALCO:

QUADRATURA NERA

QUINTE LATERALI A FONDO PALCO

SPECIFICHE FARI E CANALI DIMMER DI RIFERIMENTO (VEDI PIANTA LUCI PAG 2-3-4-5)

CH 01 - NR.2 PC 1000W CON BANDIERE E GELATINA 201

CH 02 - NR.1 PC 1000W CON BANDIERE E GELATINA 201

CH 03 - NR.1 PC 1000W CON BANDIERE E GELATINA 201

CH 04 - NR.2 PC 1000W CON BANDIERE E GELATINA 029

CH 05 - NR.1 PC 1000W CON BANDIERE E GELATINA 201

CH 06 - NR.2 SAGOMATORI ETC-750W 50° CON GELATINA 201

CH 07 - NR.1 PC 1000W CON BANDIERE E GELATINA 201

CH 08 - NR.2 PC 1000W CON BANDIERE E GELATINA 116

CH 09 - NR.2 PAR 1000W CON GELATINA 119

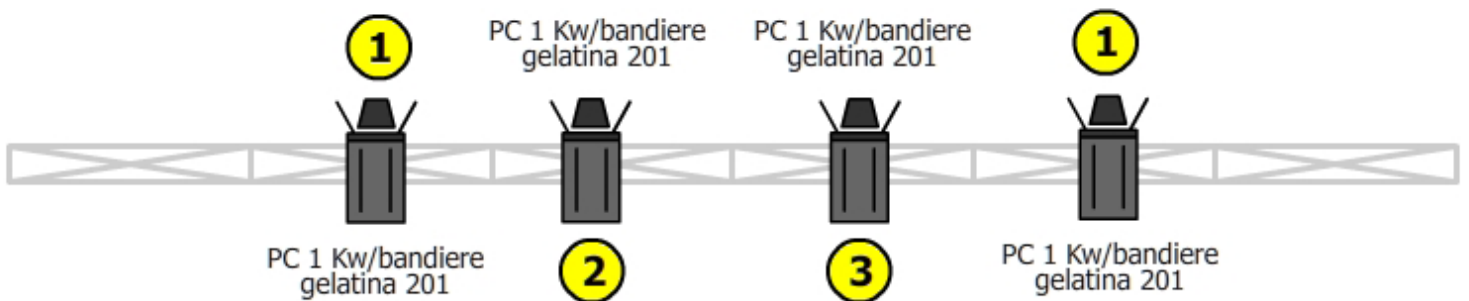
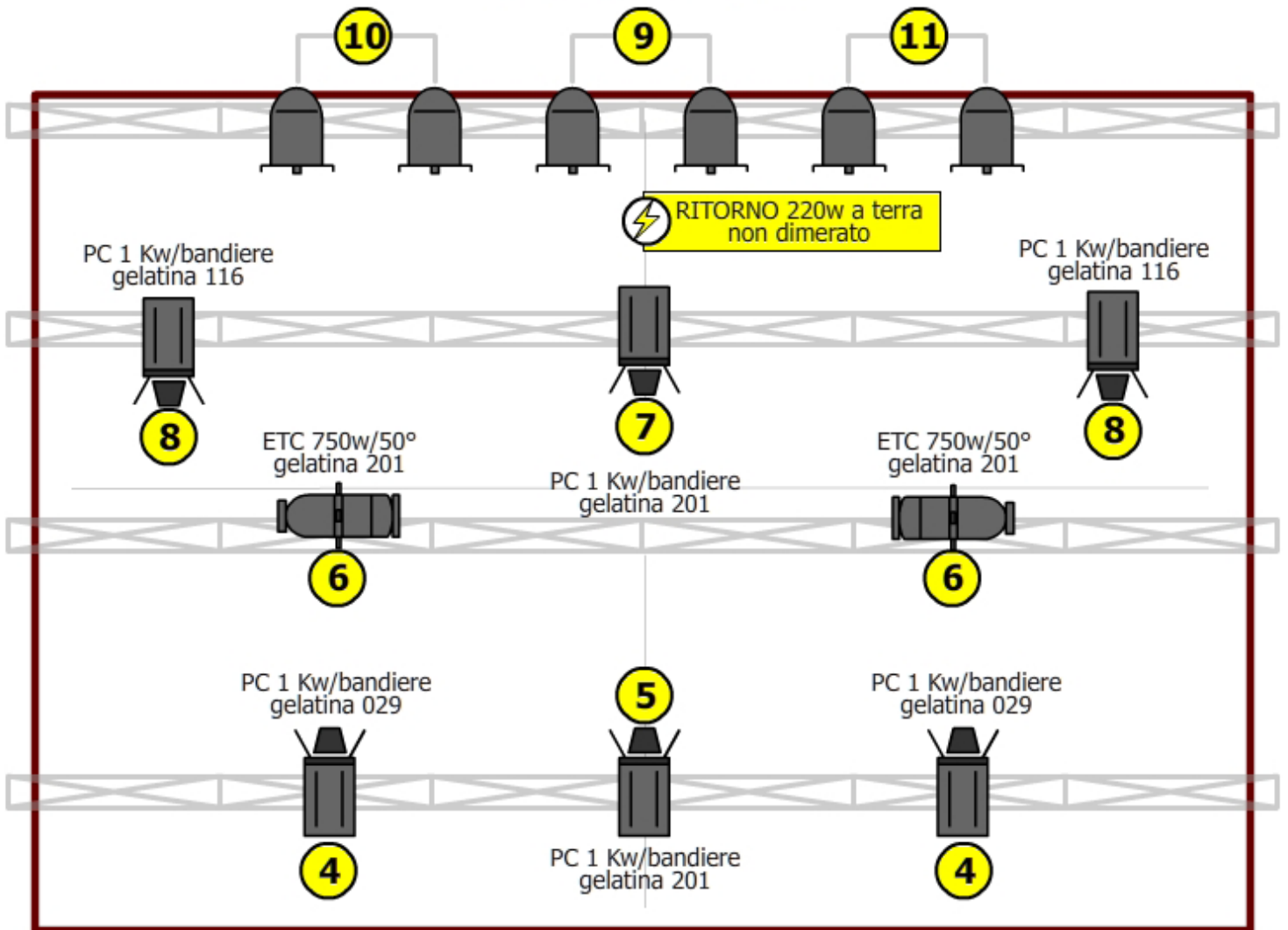
CH 10 - NR.2 PAR 1000W CON GELATINA 119

CH 11 - NR.2 PAR 1000W CON GELATINA 119

DRAMMATICA ELEMENTARE

IPOSTESI CON 5 AMERICANE (2 USATE PER IL CONTROLUCE)

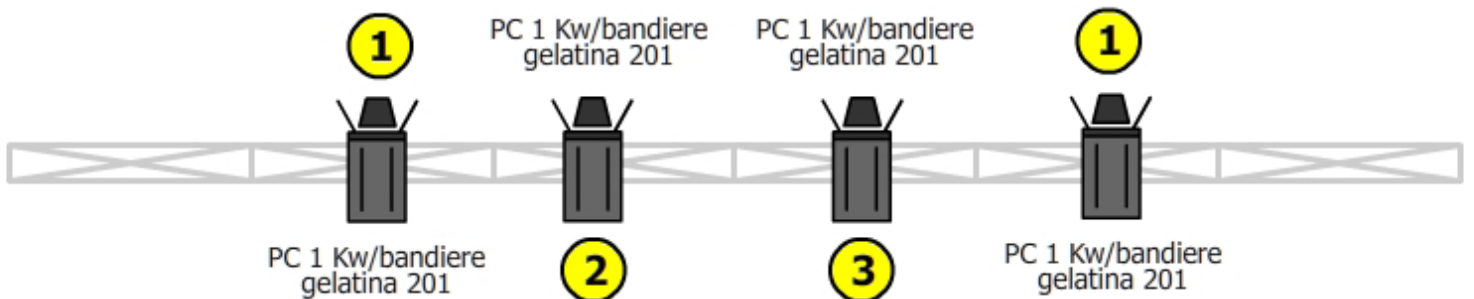
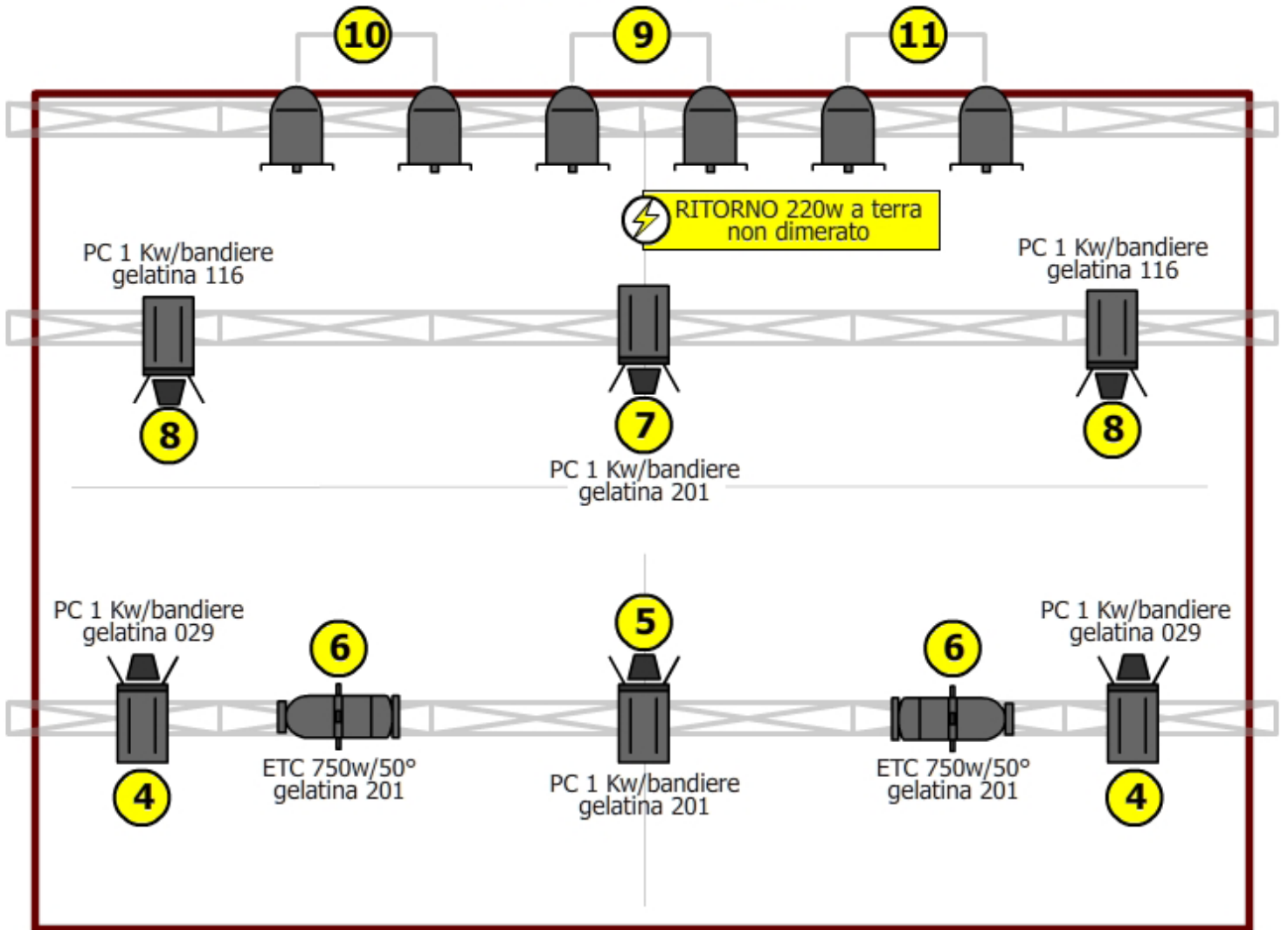
nr° 6 PAR 1 Kw gelatina 119



DRAMMATICA ELEMENTARE

IPOSTESI CON 4 AMERICANE (2 USATE PER IL CONTROLUCE)

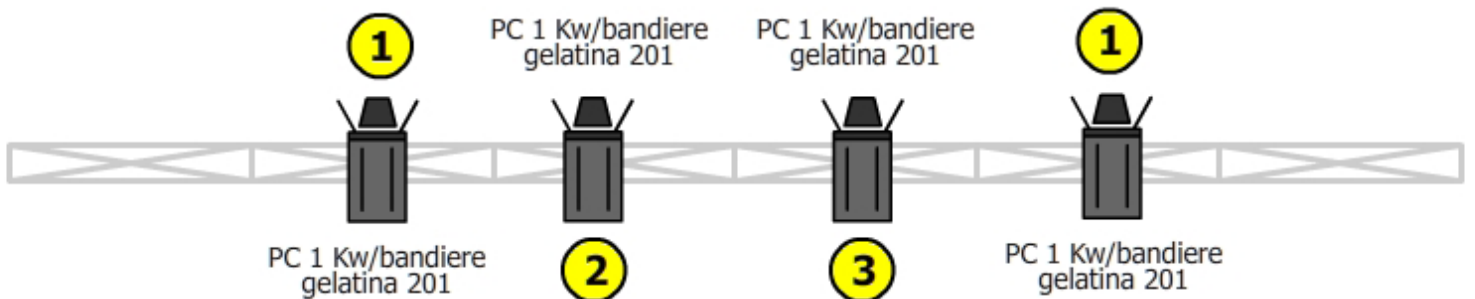
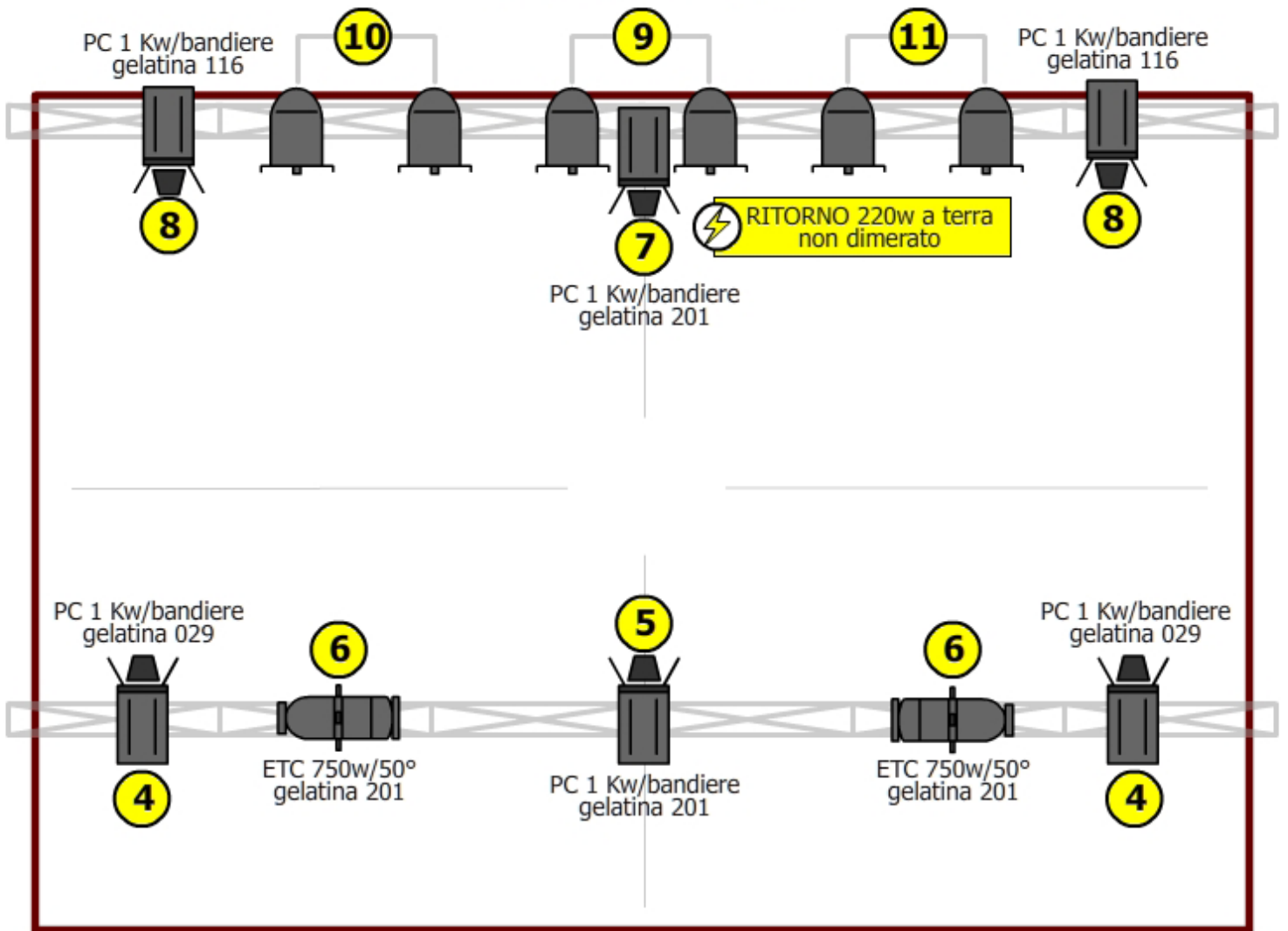
nr° 6 PAR 1 Kw gelatina 119



DRAMMATICA ELEMENTARE

IPOSTESI CON 3 AMERICANE (1 USATA PER IL CONTROLUCE)

nr° 6 PAR 1 Kw gelatina 119



DRAMMATICA ELEMENTARE

IPOSTESI CON 2 AMERICANE (1 USATA PER IL CONTROLUCE)
E STAFFE LATERALI ESTERNE AL PALCO

nr° 6 PAR 1 Kw gelatina 119

